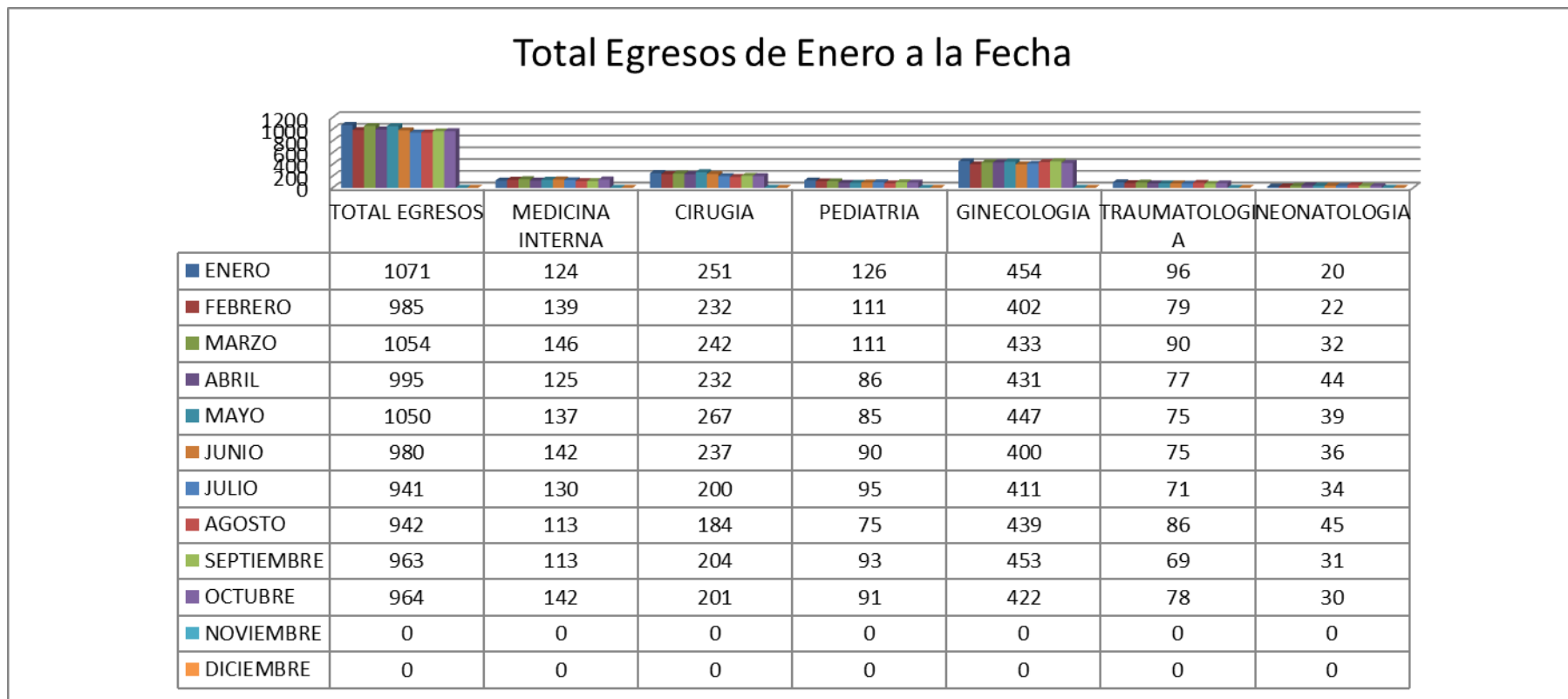


Gráfico. Egresos



Fuente: Estadística HSVP

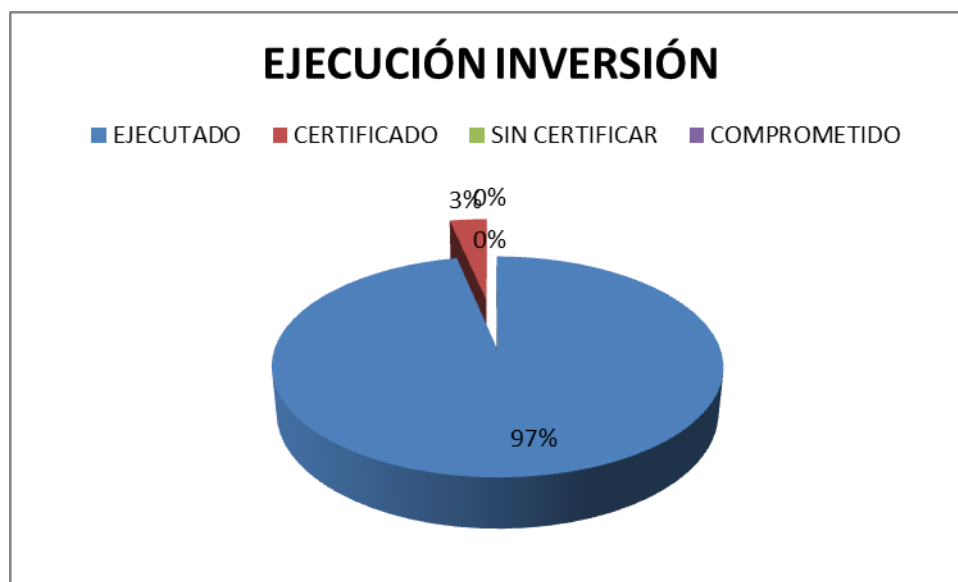
Realizado por: Ing. Marino Guerra

#### Analisis

Los egresos Corresponde al número de pacientes que después de haber permanecido hospitalizados, salen del hospital vivos o muertos. Y los reportadas para este mes es de un total de 964 repartidos en los diferentes servicios medicina interna 142 egresos, cirugía 201 egresos, pediatría 91 egresos, ginecología 422 egresos, traumatología 78 egresos y neonatología 30 egresos.

## Inversión

SEMANA 5		
DETALLE	VALOR	PORCENTAJE
EJECUTADO	329.770,17	96,69%
CERTIFICADO	11.200,00	3,28%
SIN CERTIFICAR	0,01	0,00%
COMPROMETIDO	77,11	0,02%
CODIFICADO	341.047,29	100,00%



### Análisis:

El saldo ejecutado es de 329,770.17 que corresponde al 96.69%, el valor certificado es de 11,200 que corresponde al 3.28%, el valor sin certificar de 0.01 que representa el 0% y un valor comprometido de 77.11 que corresponde al 0.02%.

3. Morbilidad 10 primeros casos por servicio

HOSPITAL SAN VICENTE DE PAUL

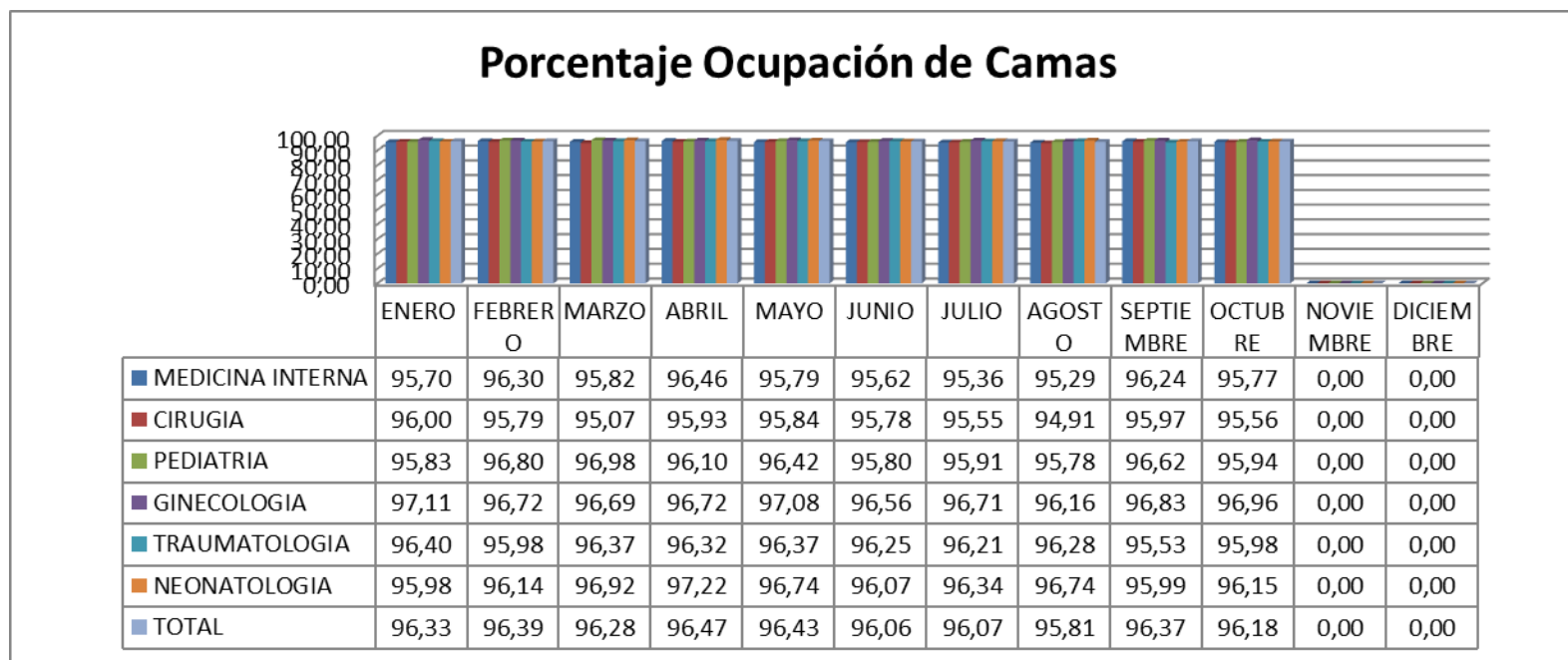
10 PRINCIPALES CAUSAS DE MORBILIDAD POR EGRESO HOSPITALARIO

**PROVINCIA:** IMBABURA **EGRESOS:** 994  
**AÑO:** 2017 **POBLACION:** 348.632  
**MES:** OCTUBRE

Nro.	Código	Causa	Casos	Tasa/10000	%
1	O80-O84	PARTO	172	4,93	17,30
2	O82-O82	CESAREAS	113	3,24	11,37
3	K35-K38	ENFERMEDADES DEL APÉNDICE	58	1,66	5,84
4	K80-K87	TRASTORNOS DE LA VESÍCULA BILIAR, DE LAS VÍAS BILIARES Y DEL PÁNCREAS	52	1,49	5,23
5	O20-O29	OTROS TRASTORNOS MATERNOS RELACIONADOS PRINCIPALMENTE CON EL EMBARAZO	31	0,89	3,12
6	S80-S89	TRAUMATISMOS DE LA RODILLA Y DE LA PIERNA	30	0,86	3,02
7	O00-O99	EMBARAZO, PARTO Y PUERPERIO	29	0,83	2,92
8	D10-D36	TUMORES [NEOPLASIAS] BENIGNOS	28	0,80	2,82
9	J10-J18	INFLUENZA [GRIPE] Y NEUMONÍA	26	0,75	2,62
10	K40-K46	HERNIA	22	0,63	2,21
<b>SUBTOTAL:</b>			<b>561</b>	<b>16,09</b>	<b>56,44</b>
<b>LOS DEMAS:</b>			<b>433</b>	<b>12,42</b>	<b>43,56</b>
<b>TOTAL:</b>			<b>994</b>	<b>28,51</b>	<b>100,00</b>

#### 4.- Ocupación de camas por servicio

Gráfico. Porcentaje Ocupación de Camas



Fuente: Estadística HSVP

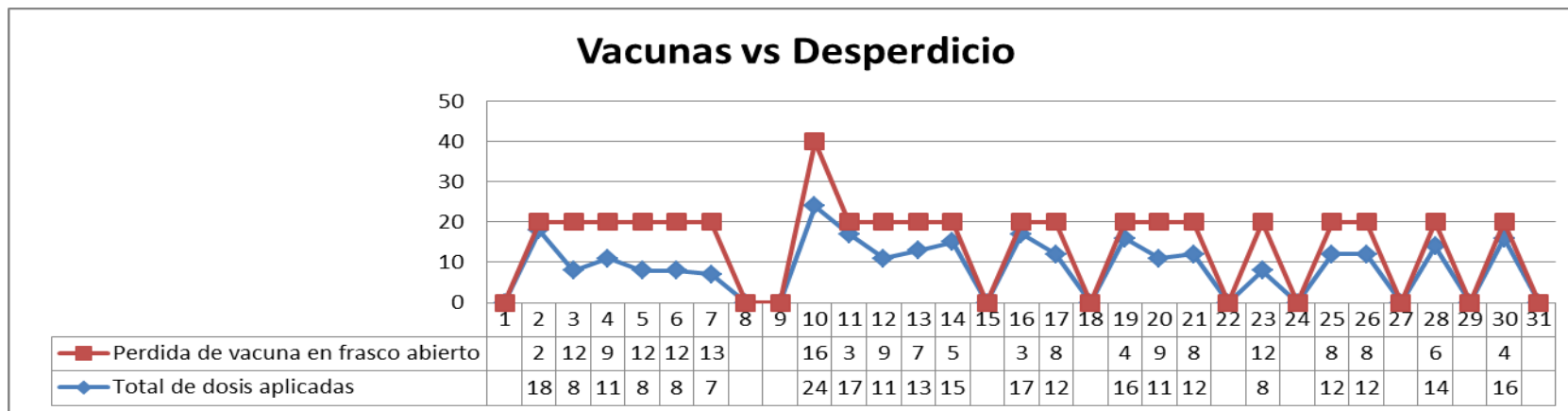
Realizado por: Ing. Marino Guerra

#### Análisis

El porcentaje de ocupación de camas analizado por servicio nos refleja los siguientes datos en medicina interna ocupación de 95.77%, en el servicio de cirugía una ocupación de 95.56%, en pediatría una ocupación de 95.94%, en ginecología una ocupación de 96.96%, en traumatología una ocupación de 95.98%, en neonatología una ocupación de 96.15%, como análisis general una ocupación de 96.18%.

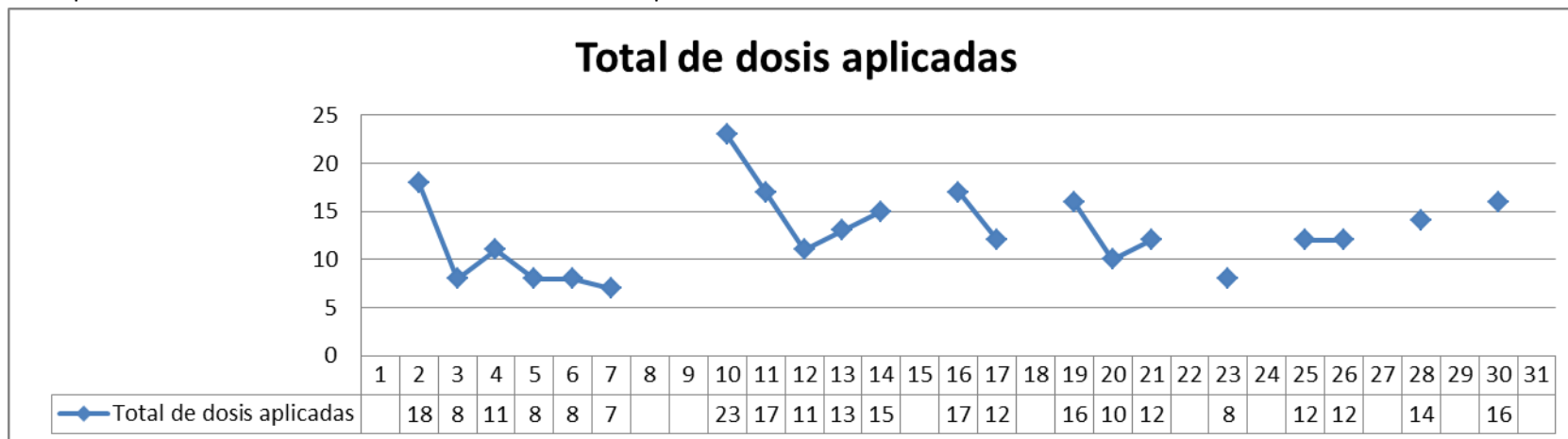
### 5.- Vacunación ( qué vacunas, a quién, beneficios)

Gráfico. Vacunas vs Desperdicio



#### Análisis

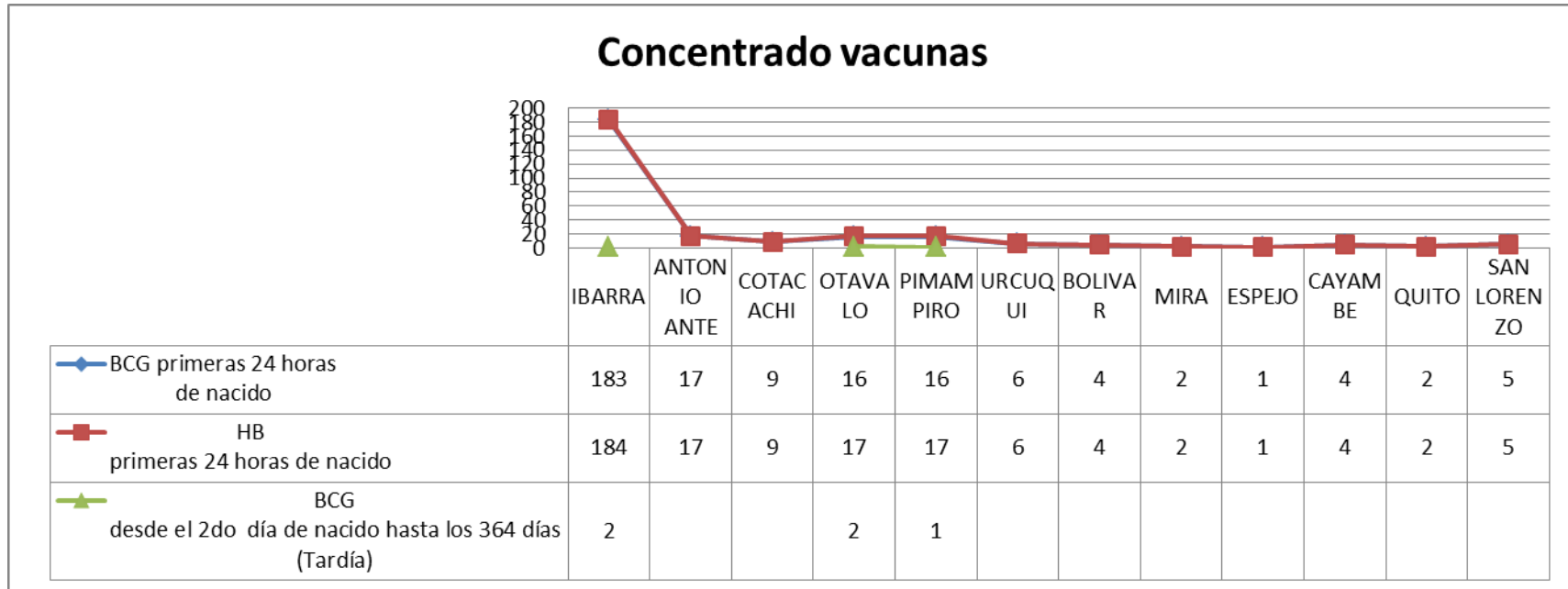
El desperdicio se está reduciendo en relación a las dosis aplicadas



Fuente: Estadística HSVP

Realizado por: Ing. Marino Guerra

Gráfico. Concentrado vacunas



Fuente: Estadística HSVP

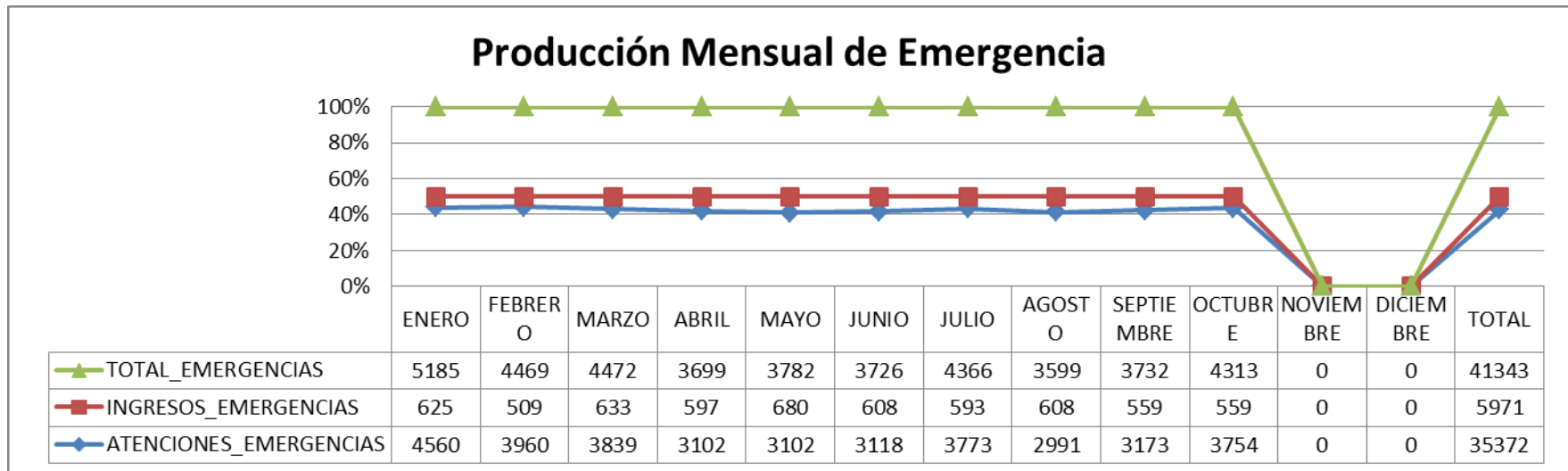
Realizado por: Ing. Marino Guerra

### Análisis

*En Ibarra es el lugar donde más vacunas se reporta*

## 6.- Atención en emergencia (pediatría, ginecología, general)

Gráfico. Producción por mes



Fuente: Estadística HSVP

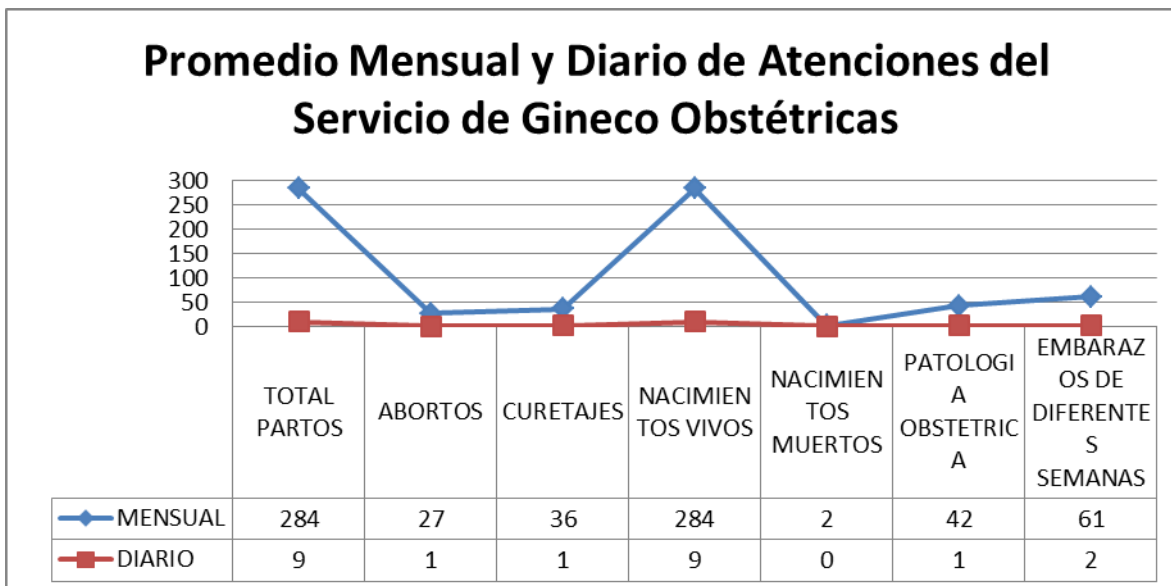
Realizado por: Ing. Marino Guerra

### Análisis

El servicio de emergencia es la principal carta de presentación de nuestra casa de salud por presentar mayor número de atenciones ambulatorias, y es el primer examinador de atención y clasificación de la gravedad de los pacientes para clasificar su grado de complejidad demostrado en la estadística que para el presente mes se han atendido un total de 4313 pacientes de los cuales luego de revisión fueron ingresados por su complejidad 559 pacientes y tratados como ambulatorias 3754.

## 7.- Niños nacidos vivos

Gráfico. Promedio Mensual y Diario de Atenciones del Servicio de Gineco Obstétricas



Fuente: Estadística HSVP

Realizado por: Ing. Marino Guerra

### Análisis

En promedio mensual y diario del servicio de gineco obstétrico es el siguiente: partos promedio mensual es de 284 diario de 9, abortos promedio mensual es de 27 diario de 1, curetajes promedio mensual 36 diario 1, en promedio mensual de nacidos vivos es de 284 diarios 9, promedio mensual de nacidos muertos es de 2 no se tiene nacidos muertos diarios se tiene una relación promedio de cada 15 días se tiene un nacido muerto, promedio mensual de patología obstétrica es de 42 diarios 1 y embarazos de diferentes semanas promedio mensual es de 61 y diarios



